

Dilution

Grundfärgerna är fortfarande som alltid svart och rött kom alltid ihåg det. Dilution är ett anlag som "bleker" färgen så att svart blir blått och rött blir creme.

För att en katt skall kunna bli diluterad så krävs det att dilution nedärvs från båda sidor, katten måste alltså ha dubbel uppsättning av dilutionsgenen för att den skall vara synbart dilution.

Dilution är recessivt och kan alltså bäras i många, många generationer utan att det dyker upp och syns.

Här är ett par scheman för sannolikheten att det blir dilution:

Normalfärg = D

Diluterad = d

D/D	Katten är inte diluterad och bär heller inte dilutionsgenen, inga avkommor efter denna katt kommer att bli diluterade men kan bli bärare om den andra parten är diluterad eller bärare av dilution.
D/d	Katten är inte diluterad men bär genen och kan ge diluterade avkommor med en diluterad katt eller en annan bärare.
d/d	Katten är diluterad och kommer tillsammans med en annan diluterad katt inte ge något annat än diluterade avkommor.

När man ska försöka utröna om en katt är röd eller creme kan man inte gå efter hur ljus katten är, speciellt inte om det är silver inblandat. Skillnaden mellan en röd och en creme är inte ljusheten. En röd katt går åt orange (apelsin), en varm färg, medan en creme går åt det blå hållet och har en smutsaktig ton, åt beige (sand).

Här nedan ses en kull med tre röda och en creme, man ser tydligt den kalla sandiga tonen i pälsen, medan de röda har en mer orange varm ton.



Svartsköldpaddstabby

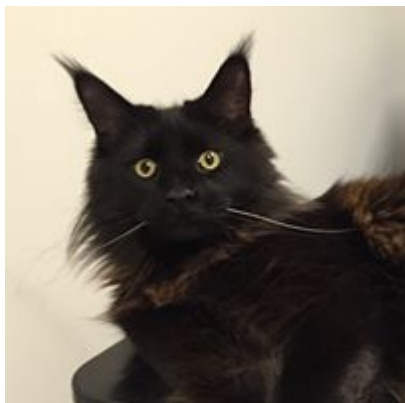


Blåsköldpaddstabby



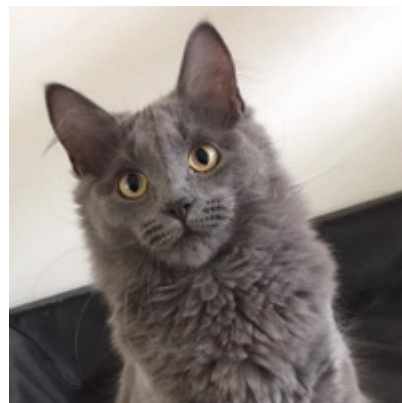
Svart

Bild lånad med tillåtelse från Queenstorps.



Blå

Bild lånad med tillåtelse från Queenstorps.



Malin Sundqvist, Dagdrivarn